

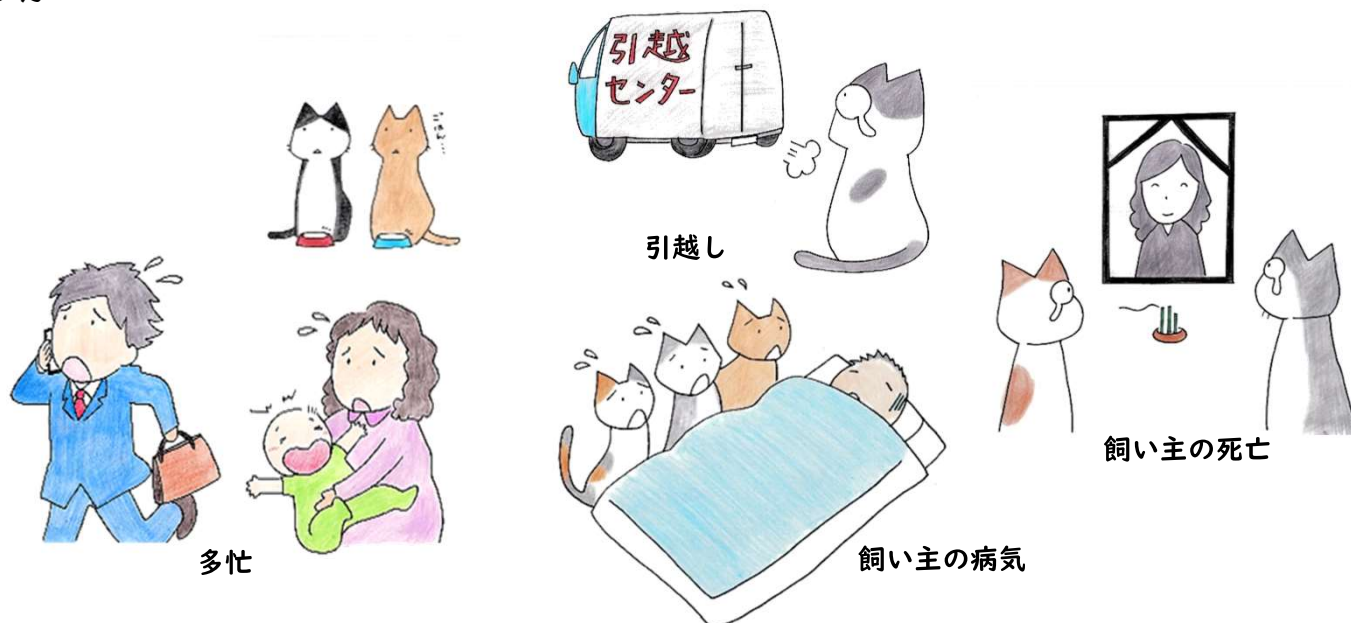
「もしも」のことを考えて・・・

預け先・譲渡先を決めておきましょう

人生には様々な転機が訪れます。

それは、想定外の引越しかもしれませんし、事故であったり、病気であったり、災害であったりするかもしれません。

ペットを飼っている「あなた」にその転機が訪れた時、ペットを飼いつけることはできますか？

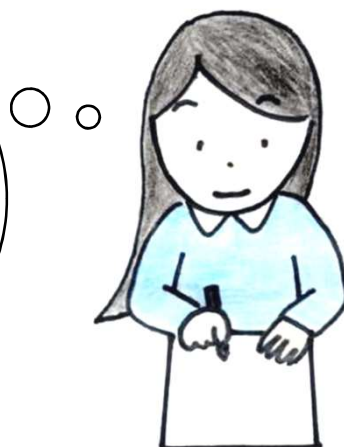


いったん動物を飼い始めると、飼い主には終生飼養の義務が生じます。

飼いつけたいけれど、無理かもしれない・・・そんな「もしも」の時のために大切なペットの預け先や譲渡先を決めておきましょう。

また、預け先や譲渡先はただ決めておくだけではなく、記録して、わかりやすい場所に置いておきましょう。

飼う前には、最後まで飼いつけることができるのかどうか、考えてみてください。人や動物のために「飼わない」という選択肢もあります。



● ○○ちゃんのもしものときの
預け先・譲渡先

兵庫花子さん(友人)
〒.....
兵庫県○○市○○町
××1111-1
TEL 000-000-0000

※花子さんには承諾を得て
います。

兵庫県動物愛護センター